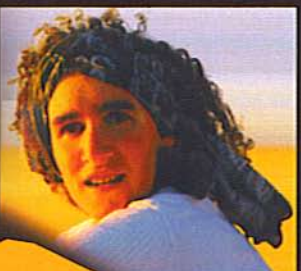


Association Béatrice



Association Béatrice

84, Route de Sahurs

76113 St Pierre de Manneville

Tel/ fax/0235 32 91 60

contact@beatrice.asso.fr

Qui sommes nous ?

L'association Béatrice est une Association loi 1901 créée en mémoire de Béatrice Rogez-Melen, jeune femme médecin décédée en 2003. Il s'agit d'une association humanitaire de solidarité internationale qui a pour objectifs de soutenir des projets de santé en Inde du sud, en partenariat avec une ONG Indienne: FEED TRUST, dans un village d'intouchables, près de Pondichéry

L'association fonctionne grâce aux dons de ses membres et à une équipe de bénévoles. Les sommes recueillies sont intégralement utilisées sur place. La mobilisation et le soutien de plus de 200 donateurs pour 2005 ont permis de réunir des fonds importants et de lancer notre projet en Inde

- Achat d'un dispensaire
- Rénovation de locaux
- Installation d'un centre nutritionnel provisoire
- Acquisition d'un terrain en vue d'y construire un centre de nutrition permanent et un centre de Prévention

Pourquoi?

En 2005 et 2006 les actions ont porté sur l'amélioration du dispensaire vétuste du village et la création d'un centre de nutrition distribuant des compléments alimentaires aux enfants dénutris



84, Route de Sahurs
Tel/fax: 0235 32 91 60

Un grand merci au groupe *Sobany* qui nous offre l'impression de cette plaquette

Le centre nutritionnel, construit en 2005 avec nos fonds fonctionne de façon très satisfaisante et distribue environ 300 compléments alimentaires par jour aux enfants concernés par le programme nutritionnel. En 2007 nous allons financer la construction d'un nouveau dispensaire qui permettra de mieux répondre aux besoins sanitaires de cette population très démunie.



Comment ?

Vous pouvez nous aider à développer ce projet en adhérant à l'association Béatrice ou en nous envoyant des dons, déductibles fiscalement, au titre des oeuvres d'intérêt général

A titre d'exemple, un don de 40€ paye le salaire mensuel d'une aide soignante, un don de 120€ celui d'une infirmière.

Les informations détaillées se trouvent sur notre site : www.beatrice.asso.fr

Notre engagement est à long terme, rejoignez-nous !



76113 St Pierre de Manneville
contact@beatrice.asso.fr